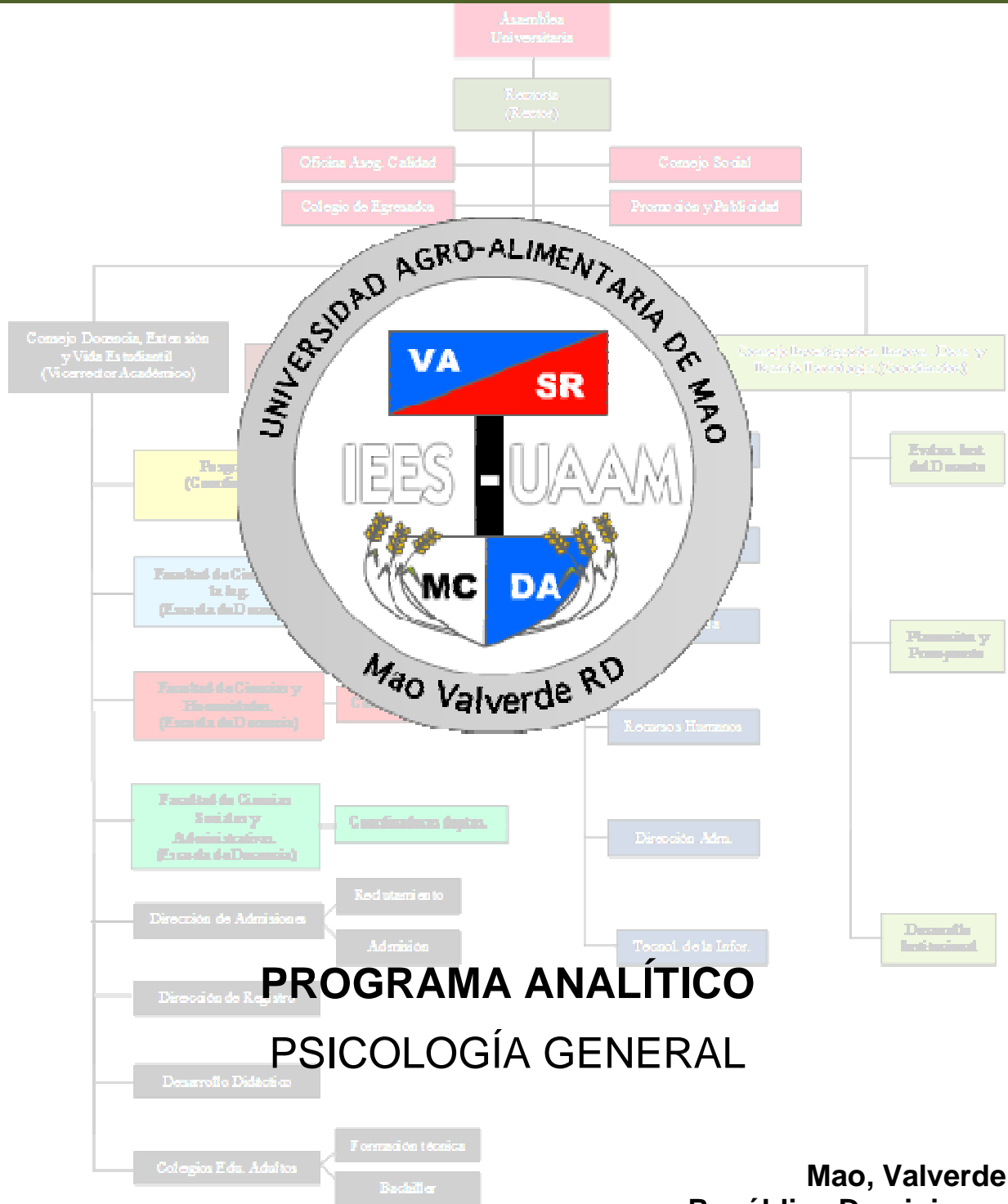


UNIVERSIDAD AGRO-ALIMENTARIA DE MAO "IEES-UAAM"



PROGRAMA ANALÍTICO PSICOLOGÍA GENERAL

**Mao, Valverde
República Dominicana**



I. DATOS DE LA ASIGNATURA

Nombre de la asignatura:	Psicología General
Clave de la asignatura:	PSI-101
Pre-requisito:	PSI-011
Co-requisito:	
Horas teóricas – Horas práctica – Créditos	3 – 0 – 3.

II. PRESENTACIÓN:

El presente programa se ha estructurado de forma que permite familiarizarse con los elementos psicológicos esenciales del comportamiento humano y las características psico-sociales de las interrelaciones del hombre con sus semejantes y con el medio social y ambiental que le sirve de sustentación y estímulo, abordándose para ello grandes temas del saber psicológico, que contribuyen a la formación integral de los participantes.

III. PROPÓSITOS GENERALES:

Al finalizar el curso, el alumno será capaz de:

- Analizar las características básicas de los distintos procesos psicológicos que se desarrollan en el hombre.
- Fundamentar la existencia de la psicología como ciencia independiente a partir de su objeto, métodos, técnicas y fundamentos teóricos.

IV. GUIAS APRENDIZAJE:

GUIA APRENDIZAJE UNIDAD I.- Introducción a la Psicología. El alumno estudia la psicología como ciencia independiente y su objeto de estudio.

- Lección 1.1. La psicología como ciencia.
- Lección 1.2. Objeto de estudio.
- Lección 1.3. Breve historia de su surgimiento.
- Lección 1.4. Principios fundamentales de la psicología.
- Lección 1.5. Campos de aplicación de la psicología.
- Lección 1.6. Desarrollo filogenético de la psiquis.
- Lección 1.7. Diferencias entre psiquis animal y humana.
- Lección 1.8. Lo biológico y lo social en la psiquis.
- Chat.-
- Tarea 1.-
- Tarea 2.-
- Foro.-
- Prueba Guía # 1.



GUIA APRENDIZAJE UNIDAD II.- Evolución histórica de la Psicología. Al término de esta unidad, el alumno será capaz de interpretar el desarrollo filogenético de la psiquis así como la diferenciar entre psiquis animal y humana. Analizar el componente biológico y el social en la psiquis del hombre. Reconocer las diferentes etapas del desarrollo de la psicología. Distinguir, los postulados fundamentales de las diferentes escuelas psicológicas.

- Lección 2.1. La psicología pre-científica.
 - Lección 2.2. Los inicios de la psicología científica.
 - Lección 2.3. Escuelas y corrientes de la psicología contemporánea: Estructuralismo.
 - Lección 2.4. Escuelas y corrientes de la psicología contemporánea: Funcionalismo.
 - Lección 2.5. Escuelas y corrientes de la psicología contemporánea: Psicoanálisis.
 - Lección 2.6. Escuelas y corrientes de la psicología contemporánea: Cognitivismo.
 - Lección 2.7. Escuelas y corrientes de la psicología contemporánea: Conductismo.
 - Lección 2.8. Escuelas y corrientes de la psicología contemporánea: Reflexología.
 - Lección 2.9. Escuelas y corrientes de la psicología contemporánea: Escuela soviética.
 - Lección 2.10. Escuelas y corrientes de la psicología contemporánea: Humanismo
- Chat. -
 Tarea 1.-
 Tarea 2.-
 Foro.-
 Prueba Guía # 2.

GUIA APRENDIZAJE UNIDAD III.- Métodos y técnicas de la psicología. Distinguir los métodos fundamentales de la psicología como ciencia. Reconocer las diferentes técnicas utilizadas en psicología, especialmente los test Psicológicos.

- Lección 3.1. Métodos fundamentales de investigación psicológica: Observación y experimentación.
 - Lección 3.2. Técnicas más utilizadas en la psicología:
 - Lección 3.3. Entrevista.
 - Lección 3.4. Encuestas o cuestionarios.
 - Lección 3.5. Dinámicas de grupo.
 - Lección 3.6. Test Psicológicos: proyectivos y no proyectivos.
- Chat.-
 Tarea 1.-
 Tarea 2.-
 Foro.-
 Prueba Guía # 3.



GUIA APRENDIZAJE UNIDAD IV.- Procesos Cognitivos. Identificar los procesos cognitivos en el hombre.

- Lección 4.1. Senso percepción como primer nivel del conocimiento. Clasificación.
- Lección 4.2. Pensamiento. Pensamiento concreto y abstracto.
- Lección 4.3. El pensamiento como proceso: análisis, síntesis, abstracción y generalización.
- Lección 4.4. Lenguaje.
- Lección 4.5. Memoria. Tipos de memoria.
- Lección 4.6. Atención. Tipos de atención
- Chat.-
- Tarea 1.-
- Tarea 2.-
- Foro.-
- Prueba Guía # 4.

GUIA APRENDIZAJE UNIDAD V.- Procesos afectivo. Describir las bases fisiológicas de los procesos afectivos. Reconocer diferencias entre emociones, sentimientos y pasiones.

- Lección 5.1. Bases fisiológicas de los procesos afectivos.
- Lección 5.2. Las emociones, los sentimientos y las pasiones.
- Lección 5.3. Estados afectivos relacionados con la autoestima.
- Lección 5.4. Estados afectivos relacionados con otras personas.
- Chat.-
- Tarea 1.-
- Tarea 2.-
- Foro.-
- Prueba Guía # 5.

GUIA APRENDIZAJE UNIDAD VI.- Motivación y Actividad. Identificar los procesos de motivaciones y su relación con la actividad. Reconocer el carácter social de las motivaciones humanas y las maneras de educarlos.

- Lección 6.1. Motivación y actividad.
- Lección 6.2. Diferentes teorías sobre la motivación.
- Lección 6.3. Actividad volitiva (acto de voluntad).
- Lección 6.4. Formación de las necesidades en el hombre.
- Lección 6.5. Formación de las necesidades en el hombre
- Chat.-
- Tarea 1.-
- Tarea 2.-
- Tarea 3.-
- Tarea 4.-
- Foro.-
- Prueba Guía # 6.



GUIA APRENDIZAJE UNIDAD VII.- Personalidad. Asumir la personalidad como un constructor psicológico. Reconocer la influencia de lo biológico y lo social en la formación y desarrollo de las diferentes propiedades de la personalidad (temperamento, carácter y capacidades).

- Lección 7.1. Concepto de personalidad.
- Lección 7.2. Carácter sistémico de la personalidad.
- Lección 7.3. Estructura de la personalidad.
- Lección 7.4. Diferentes teorías acerca de la personalidad.
- Lección 7.5. Concepto de temperamento.
- Lección 7.6. Tipos de sistema nervioso.
- Lección 7.7. Clasificación del temperamento.
- Lección 7.8. Lo biológico y lo social del temperamento.
- Lección 7.9. Definición de carácter.
- Lección 7.10. Estructura del carácter.
- Lección 7.11. Propiedades del carácter.
- Lección 7.12. Formación del carácter.
- Lección 7.13. Lo biológico y lo social del carácter.
- Chat.-
- Tarea 1.-
- Tarea 2.-
- Foro.-
- Prueba Guía # 7.

GUIA APRENDIZAJE UNIDAD VIII.- Salud mental y conducta inadaptada. Identificar los factores que intervienen en la salud mental. Reconocer causas y consecuencias de las conductas inadaptadas.

- Lección 8.1. Elementos que determinan la salud mental.
- Lección 8.2. Límite entre lo normal y lo patológico.
- Lección 8.3. Clasificación de los trastornos psicológicos.
- Lección 8.4. Mitos y tabúes populares alrededor de la salud o patología psicológica
- Chat.-
- Tarea 1.-
- Tarea 2.-
- Foro.-
- Prueba Guía # 8.
- Prueba Final.